

AIE 内质网黄色探针

(AIE ER Yellow Probe)



【产品清单】

| 产品名称 | 产品编号 | 规格 | 储存条件 | 保质期 |
|------------|------------|-------------|-----------|------|
| AIE内质网黄色探针 | AIE-ER-Y01 | 5×20μL/10mM | -20°C, 避光 | 12个月 |

【产品简介】

AIE-ER-Y01是一种基于AIE原理的内质网荧光探针，具有典型的AIE特性。产品具有跨膜转运能力，只需简单地和细胞孵育，即可标记内质网。

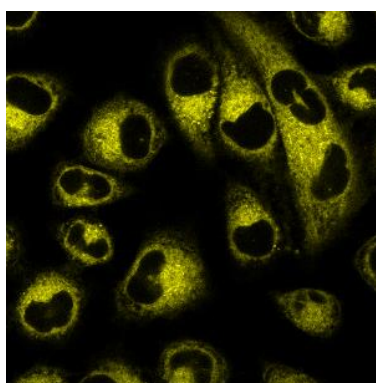


图1. HeLa细胞上的成像效果

【产品特性】

AIE-ER-Y01具有良好的聚集诱导发光特性，可以特异性标记多种细胞的内质网，而在与内质网结合前后由于聚集状态的变化，其荧光强度会产生极为明显的变化，而未与内质网结合的荧光探针基本不会发射出荧光信号。

与常见染料不同，AIE-ER-Y01斯托克斯位移大，可以明显其他染料进行区分，减少成像中串色的可能性。同时AIE-ER-Y01的生物相容性好，成像浓度高，可在多次扫描的状态仍然保证稳定的荧光信号输出，非常适合多次成像。

AIE 内质网黄色探针
(AIE ER Yellow Probe)



【产品性质】

| | |
|----------------|---------------------------------------------------|
| 化学式 | C ₃₅ H ₂₇ NO ₆ |
| 分子量 | 557.60 |
| 半峰宽 (nm) | 550-625 |
| 工作浓度 | 5-10 μM |
| 最大吸收/发射波长 (nm) | λ _{abs} =317 nm / E _m =576 nm |

【产品优势】

- 1、细胞毒性相对较小，可以进行活细胞成像；
- 2、强抗光漂白能力，40 次共 15 分钟的激光扫描，发射荧光强度不变；
- 3、背景信号低，快速成像。

【实验方法】

- 1、染料储备液准备：短暂离心后，将染料溶液适当分装后避光保存于-20°C或更低温度；
- 2、染料工作液准备：取1 μL AIE-ER-Y01储备液加入到1-2 mL 细胞培养液或适当的缓冲液中(例如PBS)，得到终浓度5-10 μM 的AIE-ER-Y01工作液；
- 3、细胞染色。适量的工作染液孵育贴壁细胞 40 min（最好置于细胞培养箱中），PBS清洗三次，用共聚焦荧光显微镜或荧光显微镜观察，激发波长设为405 nm；收集550-600 nm的信号。

【注意事项】

- 1、使用前请先短暂离心；
- 2、第一次使用时可分装，于-20°C保存，避免反复冻融；
- 3、为了您的安全和健康，请穿实验服并戴一次性手套操作；
- 4、本品仅适用于科研用途。