

AIE 微生物双重荧光染色液说明书

【产品清单】

产品名称	规格	储存条件	保质期
AIE微生物双重荧光染色液	100人次	常温，避光	12个月
AIE微生物双重荧光染色液	500人次	常温，避光	12个月

【预期用途】

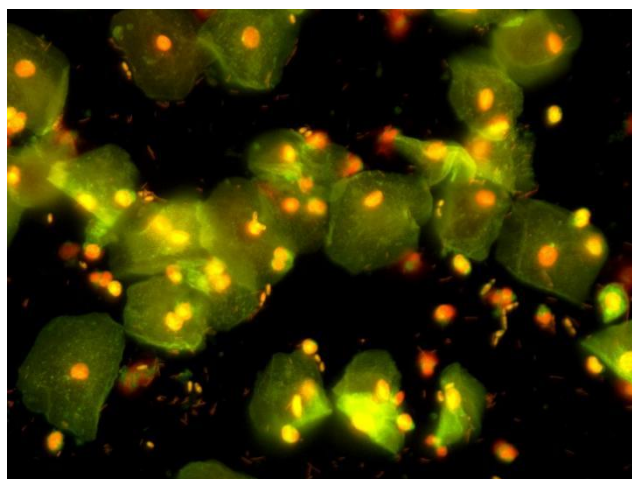
用于阴道分泌物样本。

【检验原理】

利用双重荧光染色技术，AIE复合荧光染料将样本中的上皮细胞、白细胞、细菌及真菌进行着色。在荧光显微镜特殊波段激发下，被染色的微生物在黑暗背景中发出不同的荧光，微生物形态结构清晰可辨。

【样本要求】

适用于阴道分泌物、唾液、痰液、宫颈脱落细胞等各种分泌物样本。



于长通B波段下的染色效果

【检验方法】

使用本产品前请仔细阅读本说明书。

1. 将分泌物样本涂在载玻片上，用50°C加热板烤1-2min，或者室温晾干5min左右，观察时各组分不移动为宜；

2. 滴加一滴染色液在载玻片上，加盖盖玻片，使染色液覆盖样本；

3. 通过荧光显微镜的长通B波段对涂片进行观察。真菌被染上黄色，细菌被染上红色，细胞的细胞质被染上绿色，细胞核被染上红色。

【注意事项】

1. 我们推荐使用长通B波段的滤光片对成像效果进行观察，相关推荐的参数为激发光模块EX:460 -495nm；接受光模块EM: 长通510LP（即>510nm），如果您观察的效果与示意图不符，可能与滤光片适配有关，请与我们的技术人员联系。

2. 涂片薄厚适宜，过厚或过薄会影响成像效果。

3. 相较于直接将新鲜分泌物样本涂片，分泌物样本用生理盐水处理后再涂片会降低染色背景并减少非特异性染色。

4. 使用本产品过程中如有问题或建议，请与厂家联系。