

AIE 细胞核绿色探针



【产品清单】

产品名称	产品货号	规格	储存条件	保质期
AIE细胞核绿色探针	ANG-10020	1×20μL/50mM	-20°C,避光	6个月

【产品简介】

AIE 细胞核绿色探针是一种基于AIE原理开发的三苯胺类衍生物，具有典型的AIE特性。

【产品特性】

AIE 细胞核绿色探针具有良好的聚集诱导发光特性，可以特异性标记多种固定细胞的细胞核结构，在与细胞核结合前后由于聚集状态的变化，其荧光强度会产生极为明显的变化，而未与细胞核结合的荧光探针基本不会发射出荧光信号。

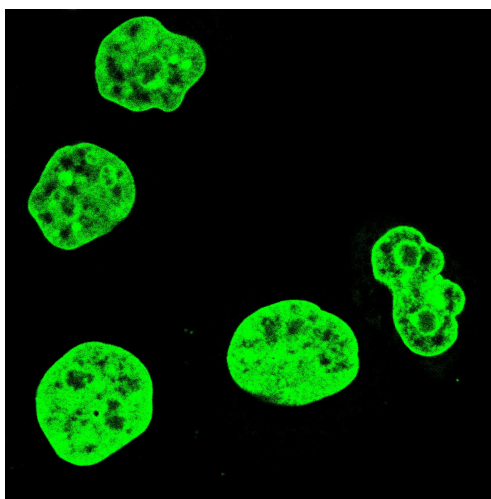


图 1 LO2 细胞上的激光共聚焦成像效果图

与常见染料不同，AIE 细胞核绿色探针斯托克斯位移大，可以明显与其他染料进行区分，减少成像中串色的可能性。同时AIE 细胞核绿色探针的生物相容性好，成像浓度高，可在多次扫描的状态下保证稳定的荧光信号输出，非常适合多次成像。



AIE 细胞核绿色探针

【产品性质】

化学式(Formula)	$C_{33}H_{30}N_4O_2^{2+}$
分子量 (Molecular Weight)	513.64g/mol
纯度 (Purity)	≥98% (HPLC)
工作浓度 (Working Concentration)	1-10 μ M
激发波长	405nm
发射波长	500-600 nm

【产品优势】

- 1、强抗光漂白能力，40次共15分钟的激光扫描，发射荧光强度不变；
- 2、背景噪点低，快速成像。

【实验方法】

1、染料储备液准备：短暂离心，向一管AIE 细胞核绿色探针溶液中加入80 μ L高质量的无水DMSO，吹打均匀后，得到浓度为10 mM 的AIE 细胞核绿色探针储备液，适当分装后避光保存于-20°C或更低温度；

2、染料工作液准备：取1 μ L AIE 细胞核绿色探针储备液加入到1-10 mL 细胞培养液或适当的缓冲液中(例如PBS)，得到终浓度1-10 μ M的AIE 细胞核绿色探针工作液；

3、细胞染色：细胞固定后，用适量的工作染液孵育细胞 5-10 min，PBS洗涤，用共聚焦荧光显微镜或荧光显微镜观察，激发波长设为405 nm，收集500-600 nm 的信号。

【注意事项】

- 1、使用前请先短暂离心；
- 2、于-20°C保存，避免反复冻融；
- 3、为了您的安全和健康，请穿实验服并戴一次性手套操作；
- 4、本品仅适用于科研用途。