

## AIE 细菌红色探针

### 【产品清单】

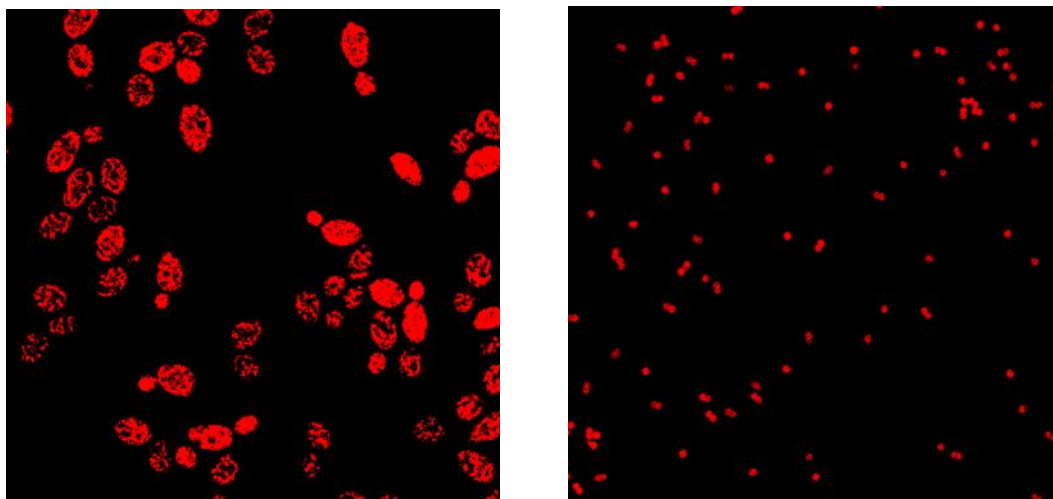
产品名称	规格	储存条件	保质期
AIE细菌红色探针	1×10 $\mu$ L/10mM	-20°C, 避光	6个月
AIE细菌红色探针	5×10 $\mu$ L/10mM	-20°C, 避光	6个月
AIE细菌红色探针	10×10 $\mu$ L/10mM	-20°C, 避光	6个月

### 【预期用途】

用于活细菌及真菌的染色。

### 【检验原理】

本产品是一种基于聚集诱导发光效应的新型细菌探针，选择性地定位在三种病原体的不同部位，在紫外光激发下，可用肉眼观察出三种可辨别的发射颜色（革兰氏阴性菌呈淡粉红色，革兰氏阳性菌呈橙红色，真菌呈亮黄色）。也能基于其独特的荧光特性，利用酶标仪，实现不同细菌的区分，同时，本产品可实现对活细菌的长时间追踪成像。



### 【产品效果】

AIE细菌红色探针染色效果图，左：白假丝酵母菌，右：金黄色葡萄球菌

### 【样本要求】

适用于培养后的活细菌或真菌样本。

### 【检验方法】

使用本产品前请仔细阅读本说明书。

- 1、染料储备液准备：短暂离心后，将染料储备液适当分装后避光保存于-20°C或更低温度；
- 2、细菌准备：培养过夜的细菌，离心、用PBS洗涤2-3次、浓缩至2 mL菌液，建议细菌浓度OD<sub>600</sub>值为0.2-1.5；
- 3、细菌染色：取1 μL储备液加入到浓缩菌液中，使探针的最终浓度在 5-10 μM，对于特定细菌，可以适当增加或者减少探针的浓度已达到最佳成像效果；
- 4、染色成像：将菌液常温放置10 min左右，取2-3 μL滴于载玻片上，盖上盖玻片，用共聚焦荧光显微镜观察。激发波长设为450 nm，发射波长设为570-630 nm。

### 【注意事项】

1. 使用本品时应佩戴一次性手套，避免和皮肤、眼睛接触，一旦接触，立即用大量清水冲洗，如果误服或者溅入眼睛，请及时就医。
2. 于-20°C保存，避免反复冻融；
3. 所有样本、生物试剂及实验物品都应被视为有潜在传染性，须根据当地法规按照医疗废物处理。
4. 使用本产品过程中如有问题或建议，请与厂家联系。