

## AIE 革兰染色液

### 【产品清单】

产品名称	规格	储存条件	保质期
AIE革兰染色液	10人/份	2~8℃，避光	12个月
AIE革兰染色液	50人/份	2~8℃，避光	12个月
AIE革兰染色液	100人/份	2~8℃，避光	12个月

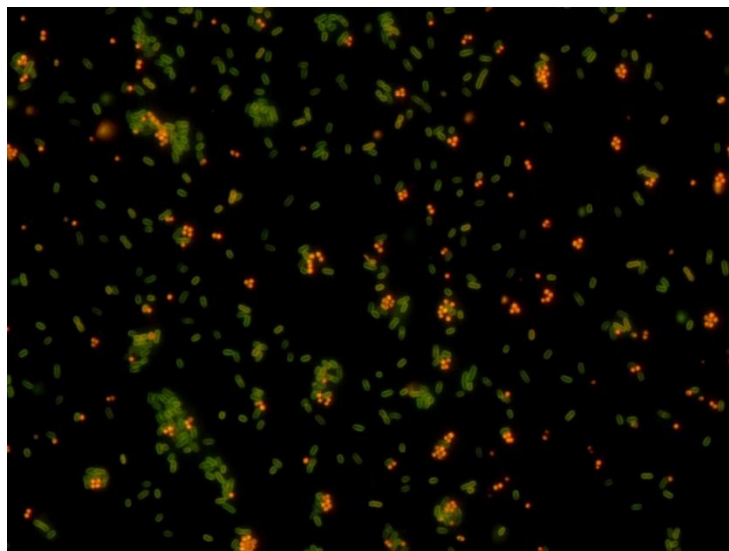
### 【预期用途】

用于样本或菌液的革兰氏染色。

### 【检验原理】

革兰氏阴性菌的外膜具有屏障功能，可有效阻止AIE荧光染料进入菌体中，但它能通过静电吸附作用将AIE荧光染料吸附到菌体表面，其在荧光显微镜下呈现绿色荧光。革兰氏阳性菌缺乏外膜结构，AIE荧光染料能穿透细胞膜进入菌体中，其在荧光显微镜下呈现橙黄色荧光。

### 【产品效果】



AIE革兰染色液效果图，橙色为金黄色葡萄球菌，绿色为大肠杆菌

### 【样本要求】

适用于阴道分泌物、痰液等各种分泌物样本或培养后的菌液。

### 【检验方法】

使用本产品前请仔细阅读本说明书。

1. 用棉签将样本均匀涂在载玻片上；
2. 取染色液挤一滴在载玻片上；加盖盖玻片；
3. 通过荧光显微镜的长通B波段对涂片进行观察（激发：460-490nm；发射：> 510nm），阴性菌被染上绿色，阳性菌被染上橙色。

### 【注意事项】

1. 使用本品时应佩戴一次性手套，避免和皮肤、眼睛接触，一旦接触，立即用大量清水冲洗，如果误服或者溅入眼睛，请及时就医。
2. 染色液滴大小须视何种标本以及涂片薄厚稍作调整。
3. 所有样本、生物试剂及实验物品都应被视为有潜在传染性，须根据当地法规按照医疗废物处理。
4. 使用本产品过程中如有问题或建议，请与厂家联系。